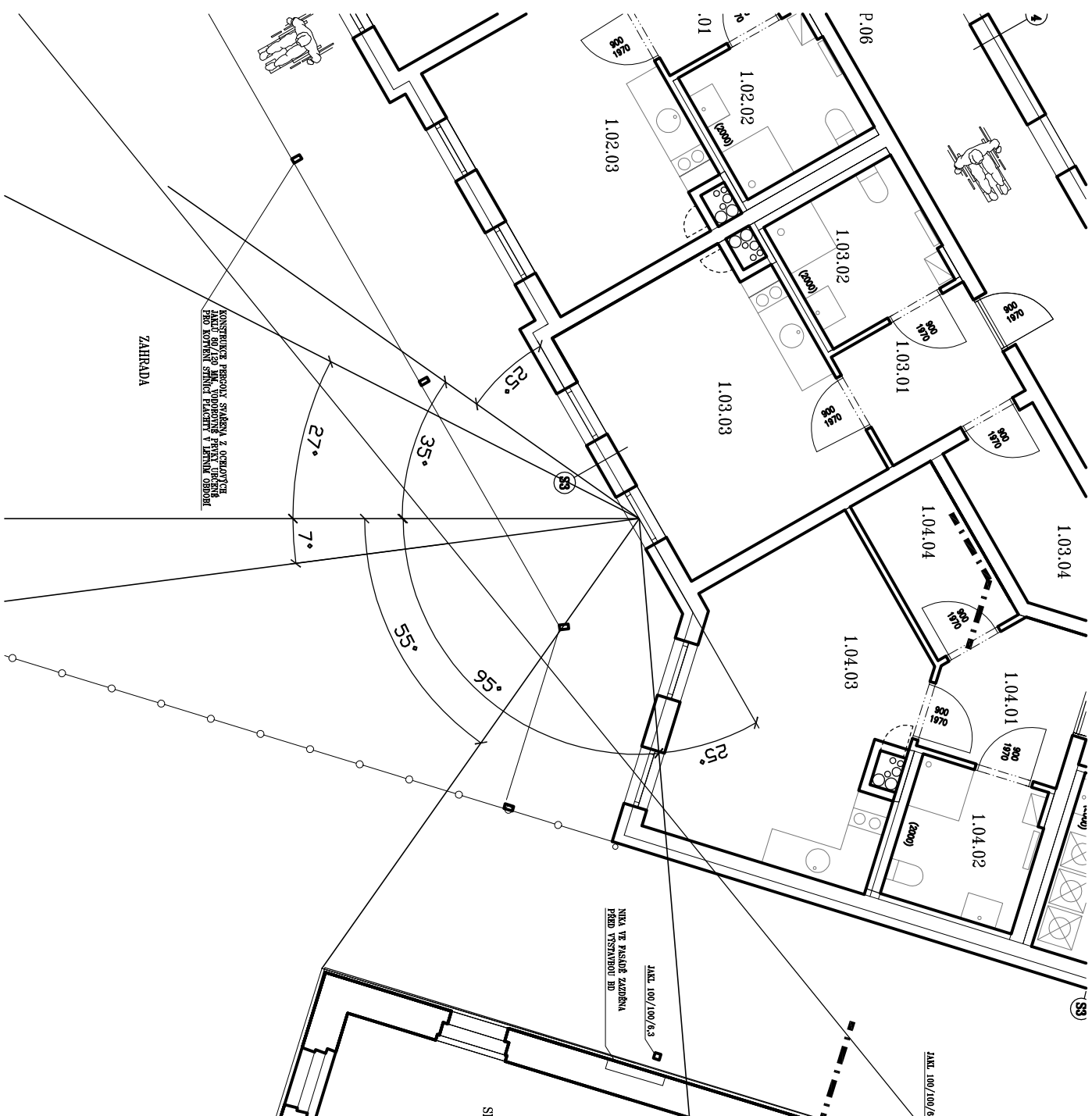


# PUDORYS

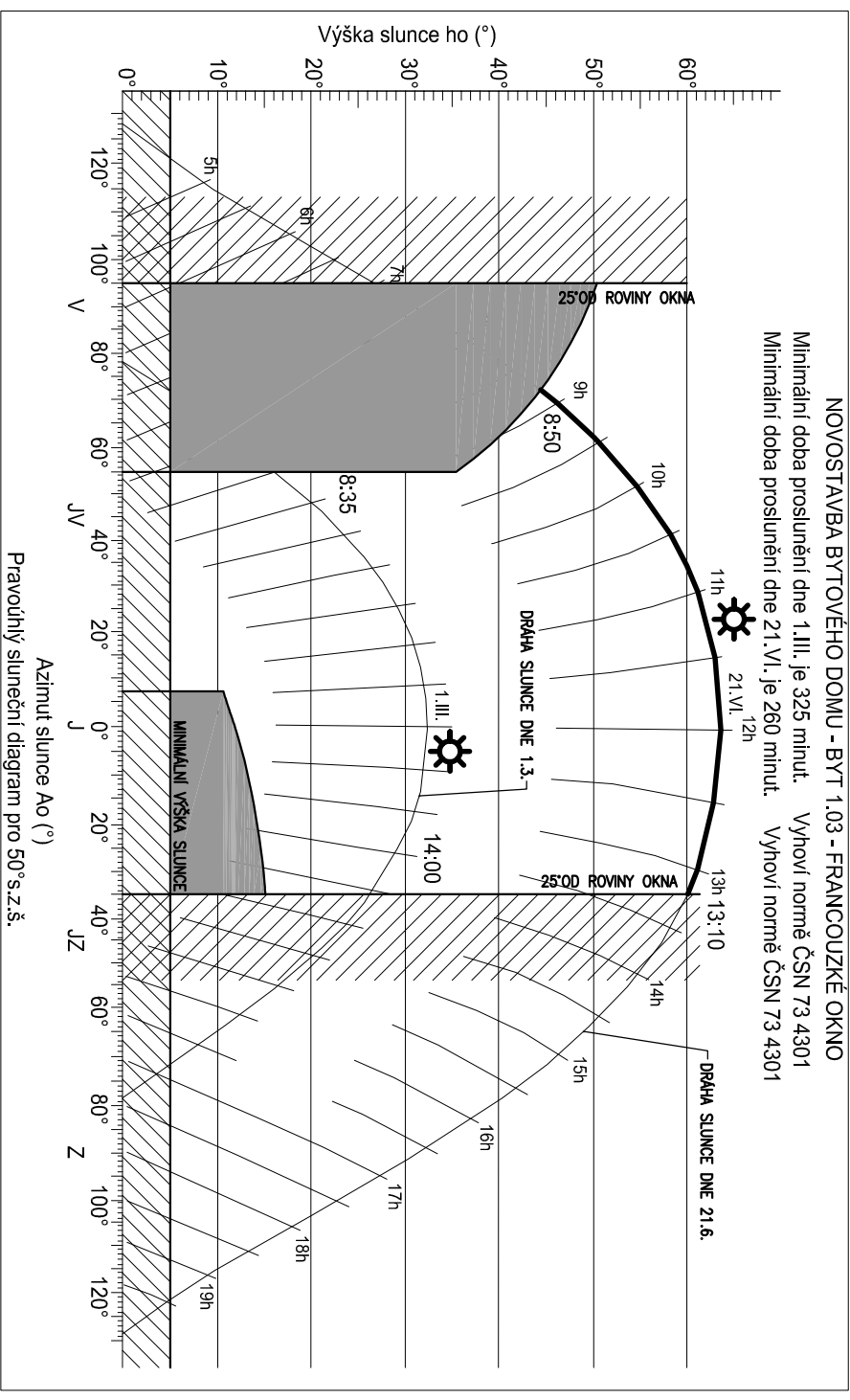
m 1:100



BYT 01.03 (býtová plocha celkem 36,0 m <sup>2</sup> ), (čistá plocha 35,1 m <sup>2</sup> )						
01.03.01	CHODBA	2,40	5,7	ker. dlažba	O+M	SDK podhl.
01.03.02	KOUPELNA A WC	2,40	5,8	ker. dlažba	ker. obklad	SDK podhl.
01.03.03	POKOJ + KK	2,60	17,5	laminát	O+M	O+M
01.03.04	KOMORA	2,60	6,1	ker. dlažba	O+M	O+M

Celková obytná plocha	: 17,50 m <sup>2</sup>
1/3 celkové obytné plochy	: 5,83 m <sup>2</sup>
Prosluněná plocha	: 17,50 m <sup>2</sup>
17,50 m <sup>2</sup> > 5,83 m <sup>2</sup>	

Plocha posuzované místnosti: 17,50 m<sup>2</sup>  
1/10 plochy této místnosti : 1,75 m<sup>2</sup>  
Plocha posuzovaného okna : 1\*2,33=2,33 m<sup>2</sup>  
2,33 m<sup>2</sup> > 1,75 m<sup>2</sup>  
Plocha otvoru je dle normy ČSN 73 4301 vyhovující.



Souřadnicový systém S-JTSK  
Výškový systém Bpv  
Lokální výškový systém  $\pm 0.000 = +236,200$  m.n.m.

IND	POPIS ZMĚNY	DATUM	PROVEDL

**spektra**

- PROJEKCE
- ENGINEERING
- REALIZACE STAVBY

266 01 Beroun, V Hlinskách 1548 +420 311 740 111  
www.spektra-beroun.cz spektra@spektra-beroun.cz

Město Králův Dvůr, Náměstí Míru 139, 267 01 Králův Dvůr

# NOVOSTAVBA BYTOVÉHO DOMU

Odběratel	Město Králupy nad Sázavou, Náměstí Míru 139, 267 01 Králupy nad Sázavou				
Zakázka	NOVOSTAVBA BYTOVÉHO DOMU				
Stupeň	Dokumentace pro vydání společného povolení	Datum	09/2019	Z.č.	4530-05-026/19
Objekt	E. - DOKLADOVÁ ČÁST	Jednatel společnosti		Ing. Martin Dejdar	
Část	E.8.4. STUDIE PROSLUNĚNÍ	Hlavní inženýr projektu		Ing. Jiří Potera	
Díl		Projektant		Ing. Jiří Potera	
Název výkresu	Formát		Číslo výkresu		
PROSLUNĚNÍ BYTU 1.03	2 A4				
	Měřítko				
	1:100		E.8.4. 13		